

# Fiscalitate și competitivitate economică

Cum poate fiscalitatea să propulseze România în topul competitivității economice?  
Gabriel Biriș, Partener

Ziarul Financiar  
15 octombrie 2014, Novotel, București

## Principii / Direcții

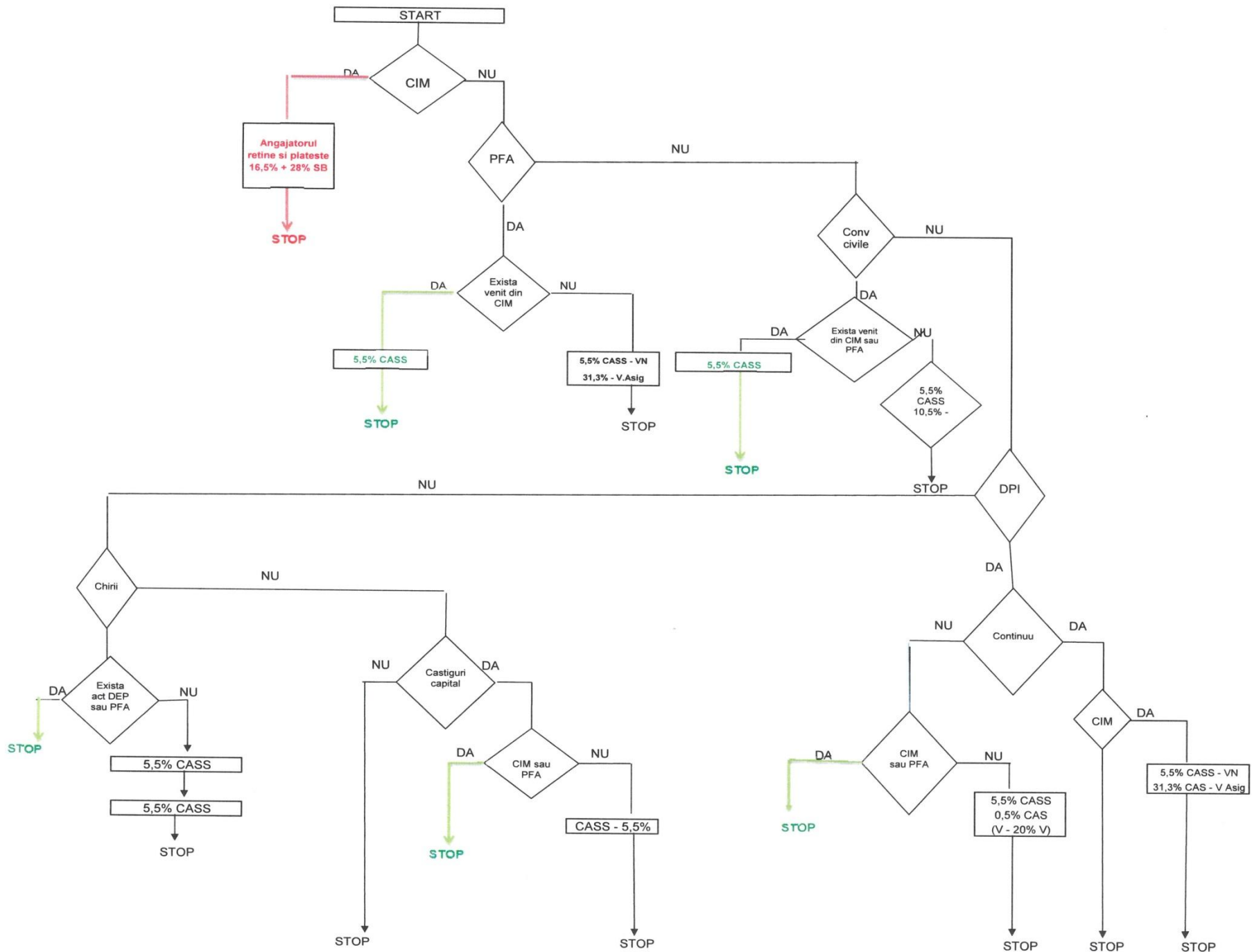
- Neutralitate: Lege fără excepții - sarcina fiscală totală în funcție de CÂT și nu de CUM câștigăm
- Certitudinea impunerii: legi clare, *in dubio contra fiscum*, rol activ al ANAF (prevenție, îndrumare, control)
- Toleranță ZERO pentru EVAZIUNE

# Fiscalitate și competitivitate economică

1. Fiscalizarea muncii
2. Fiscalizarea investițiilor
3. Fiscalizarea consumului
4. Combaterea evaziunii

# 1. Fiscalizarea muncii

- mult prea mare în cazul veniturilor din salarii
- mult prea mică în cazul altor tipuri de venituri
- conformare voluntară redusă
- muncă la negru omniprezentă
- costuri de administrare mari



## Comparație net/tipuri de venit

TIP VENIT	TOTAL COST/VENIT	NET	VARIAȚIE
Contract Individual Muncă	2.000	1.095	
Persoane fizice autorizate/libere	2.000	1.587/1.344	+44%/+23%
Avocați	2.000	1.419	+29%
Drepturi autor	2.000	1.744/1.670	+59%
Convenții civile	2.000	1.587/1.519	+45%/38%
Chirii	2.000	1.760/1.690	+54%
Câștiguri capital	2.000	1.680/1.587	+53%/+45%

# Distribuție Salarii

DISTRIBUȚIA SALARIILOR	NUMĂR	PROCENTE/CUMULAT
0 < MIN (700 lei)	225.828	4,8%
0 = MIN	332.528	7,1% / 11,9%
MIN , 1000	1.227.070	26,2% / 38,1%
1000 - 2000	1.543.500	33,2 %/ 71,3%
2000 - 4500	1.032.806	22,3% / 93,6%
4500 - 9000	235.849	5% / 98,6%
> 9000	63.637	1,4% / 100%
	4.661.218	

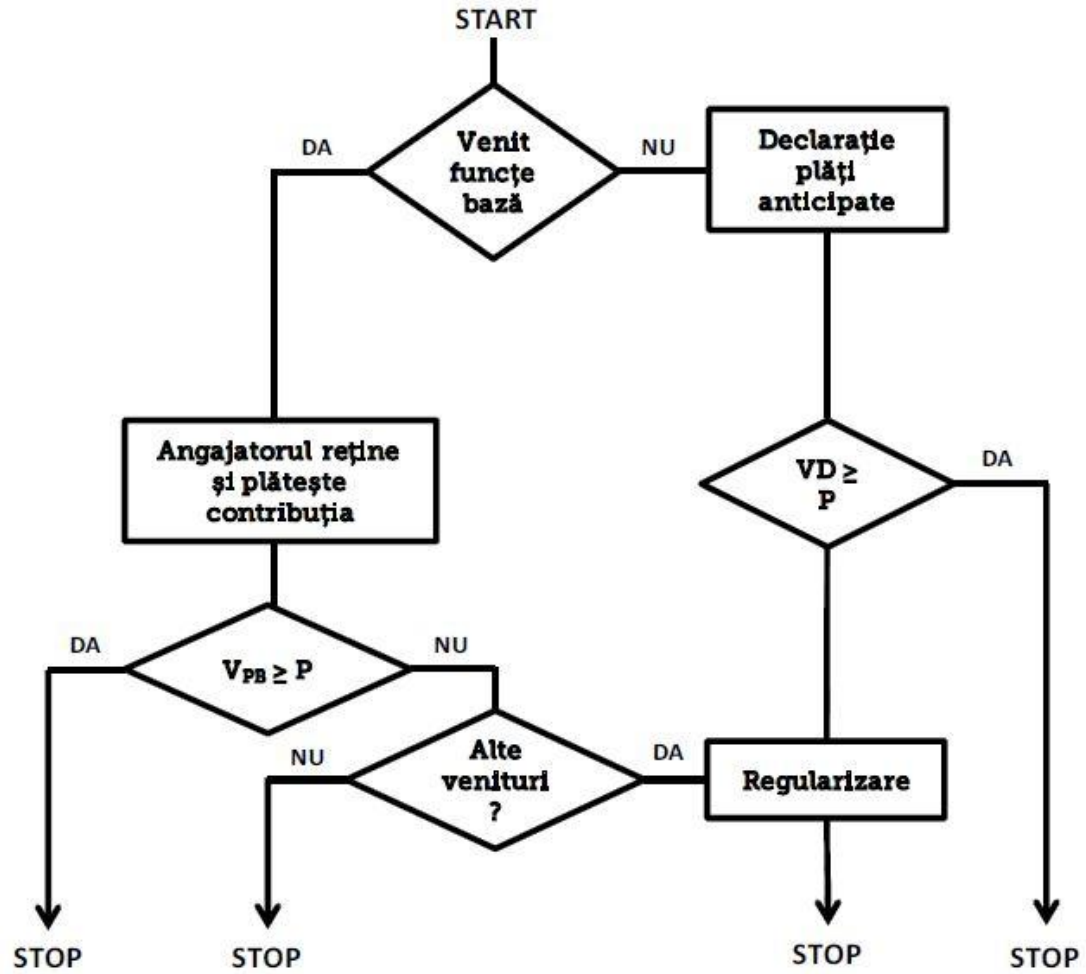
# Persoane Fizice Autorizate, profesii liberale

PFA, PL		
NR. TOTAL	~ 600.000	
NR. TOTAL CIA	90.173	
Din care: 740 (MIN)	77.924	86.4%
740 - 1000	4.125	4.6% / 91%
1000 - 4500	7.408	8.2% / 99.2%
> 4500	716	0.8% / 100%



# Posibilă soluție

- simplificarea legislației, implementarea unei logici simple și eficiente de calcul, reținere, plată și regularizarea anuală a contribuțiilor sociale
- eliminarea excepțiilor; așezarea sarcinii fiscale uniform, în funcție doar de CÂT venit este obținut și nu în funcție de CUM se obține venitul
- măsuri pentru dezvoltarea asigurărilor private de pensii și sănătate
- măsuri severe de combatere a evaziunii în domeniu



## Efectele propunerii

- se reduc costurile pentru angajator, ceea ce duce la stimularea economiei, a creării de locuri de muncă
- un sistem mult mai echitabil de contribuții sociale obligatorii
- creșterea venitului net pentru angajați , în special pentru cei cu venituri foarte mici → creșterea nivelului de trai și implicit al consumului
- simplificarea imensă a birocrăției, reducerea costurilor de administrare
- reducerea costurilor de conformare a companiilor
- reducerea semnificativă a numărului de contribuabili (estimez că mai mult de 50% din nr. de PFA sunt în fapt salarii mascate)

## Scenariul 1: Reducere moderată a cotei agregate și plafon mai mic

- 40% (25% angajator, 15% angajat)
  - 32% pentru restul (pentru a compensa efectul bazei mai mari)
  - baza de calcul: min. (SB – DP, 3 salarii medii)
    - SB = salariul brut
    - DP = 250 – 650 lei (fct. de nr. persoanelor în întreținere și va fi indexată anual cu inflația).
- **Impact cumulativ: 2,2 mld. lei\***

---

\*) *Calculare proprie*

## Reducerea masivă a cotei agregate și plafon mai mare

- 30% (10% angajat, 20% angajator) – pentru activități dependente la funcția de bază
- 25% pentru restul (procent mai mic pentru ajustarea efectului bazei mai mari)
- Baza de calcul: min (SB – DP, 4 salarii medii)
- Impact cumulativ: 4,9 miliarde LEI\* (aproape 1/5 din costul actual al evaziunii din munca la negru)

Notă \*\*): Impactul reducerii CAS cu 5%:

- 4,86 mld lei în 2015
- 5,2 mld lei în 2016
- 5,5 mld lei în 2017

---

\*) *Calculare proprie*

\*\*\*) *Cf. Ministerului Finanțelor*

## 2. Fiscalizarea investițiilor

### I. Situația actuală

- **Efectul inflației nu este recunoscut nici la:**
  - calculul amortizării fiscale
  - impozitarea veniturilor din dobânzi sau alte câștiguri de capital
- **România impozitează investițiile:**
  - impozitul pe clădiri datorat de persoane juridice (0,25 ÷ 1,8% din valoarea contabilă)
  - impozitul pe construcții, altele decât clădiri, nou introdus în 2004 (1,5% din valoarea contabilă)
  - cota majorată de impozit pe clădiri la persoane fizice (până la 300%) pentru mai mult de 1 clădire

## 2. Fiscalizarea investițiilor

### II. Soluții:

- i. efectul inflației recunoscut fiscal
- ii. eliminarea limitării perioadei de reportare a pierderilor fiscale ("losses carried forward") + pierdere fiscală compensată cu profit din anii anteriori ("losses carried back")
- iii. eliminare impozit pe construcții

## 2. Fiscalizarea investițiilor

### II. Soluții (Continuare):

- iv. eliminare majorare impozit pe clădiri persoane fizice
- v. reformare impozit pe clădiri:
  - diferențiere în funcție de destinație (locuință vs. comercial) și nu proprietar (persoană fizică vs. persoană juridică)
  - valoare impozabilă stabilită în Codul Fiscal, nu valoare contabilă



### 3. Fiscalizarea consumului (TVA)

- TVA foarte mare (24%)
- Evaziune uriaşă
- Cotă efectivă 13%

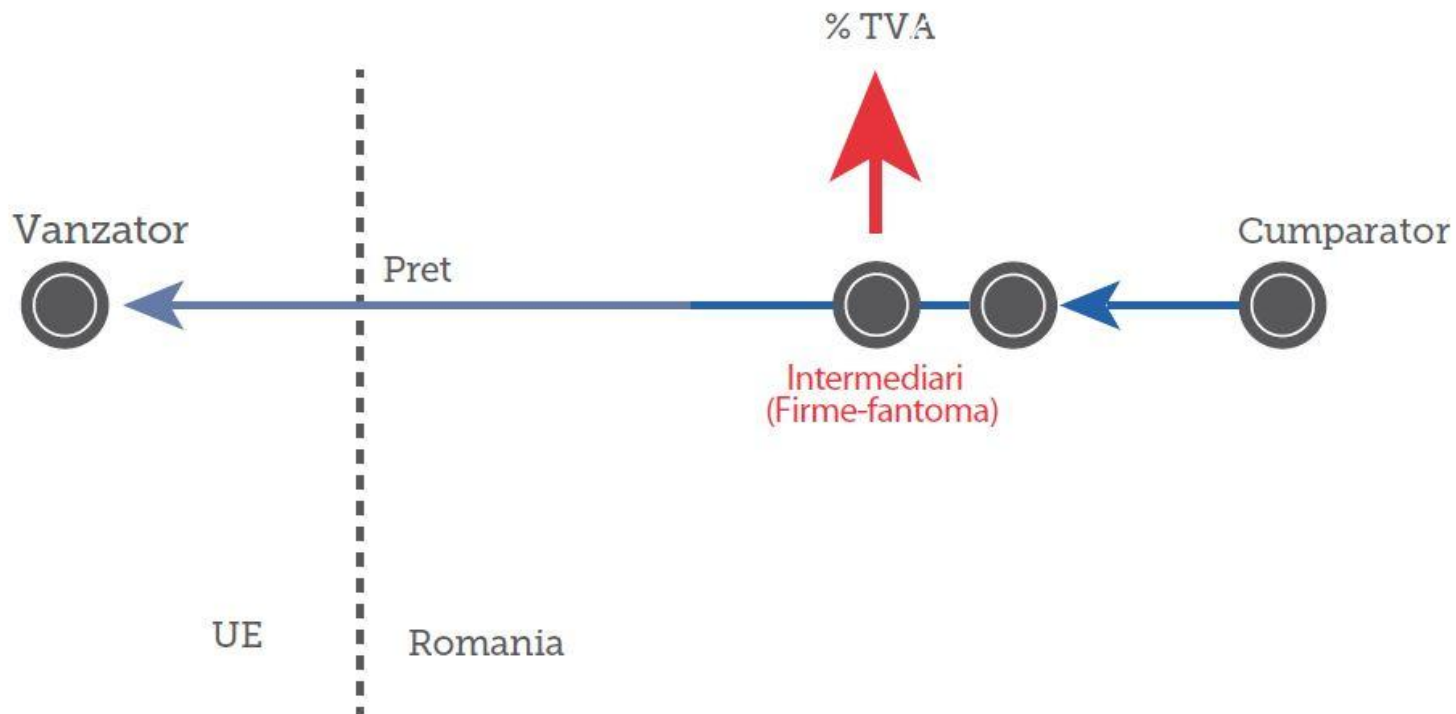
**Estimates of the VAT Gap, 2011 and avg. 2000-2011 (EUR million)**

Member State	VAT Gap	VAT Gap as a share of VTTL (%)		VAT Gap as a share of GDP (%)	
	2011	2011	2000 - 2011	2011	2000 - 2011
Austria	3 468	13	11	1.2	1.0
Belgium	4 970	16	13	1.3	1.1
Bulgaria	604	15	16	1.6	1.8
Czech Republic	4 241	28	23	2.7	2.1
Denmark	2 566	10	10	1.1	1.1
Estonia	301	18	15	1.9	1.6
Finland	2 831	14	13	1.5	1.3
France	32 233	19	16	1.6	1.3
Germany	26 910	12	13	1.0	1.0
Greece	9 763	39	30	4.7	3.0
Hungary	3 700	30	26	3.7	3.0
Ireland	1 108	10	8	0.7	0.6
Italy	36 134	27	26	2.3	2.1
Latvia	954	41	24	4.7	2.3
Lithuania	1 352	36	35	4.4	3.9
Luxembourg	551	17	12	1.3	0.8
Malta	21	4	13	0.3	1.0
Netherlands	4 012	9	5	0.7	0.4
Poland	5 410	15	13	1.5	1.1
Portugal	2 764	16	9	1.6	0.8
<b>Romania</b>	<b>10 348</b>	<b>48</b>	<b>42</b>	<b>7.9</b>	<b>5.4</b>
Slovakia	2 773	37	29	4.0	2.9
Slovenia	326	10	7	0.9	0.6
Spain	15 197	21	12	1.4	0.8
Sweden	932	2	4	0.2	0.4
United Kingdom	19 487	13	12	1.1	1.0
EU-26, total <sup>a</sup>	<b>192 957</b>	<b>18</b>	<b>15</b>	<b>1.5</b>	<b>1.2</b>
EU-26, average	..	20	17	2.1	1.6

Source: EUROSTAT; Own calculations. a/EU-26 treated as one unit

# Cum funcţionează sistemul de fraudă în B2B?

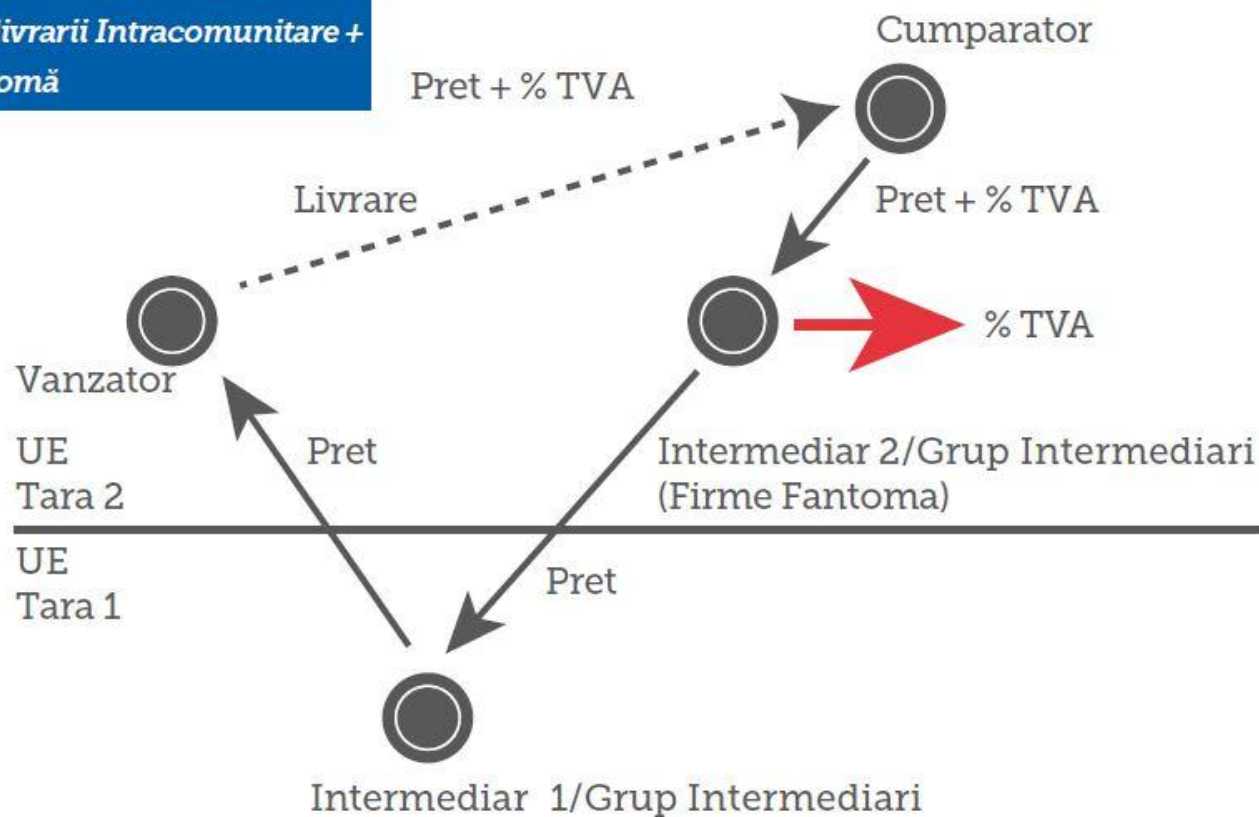
## 1. Direct



# Cum funcționează sistemul de fraudă în B2B?

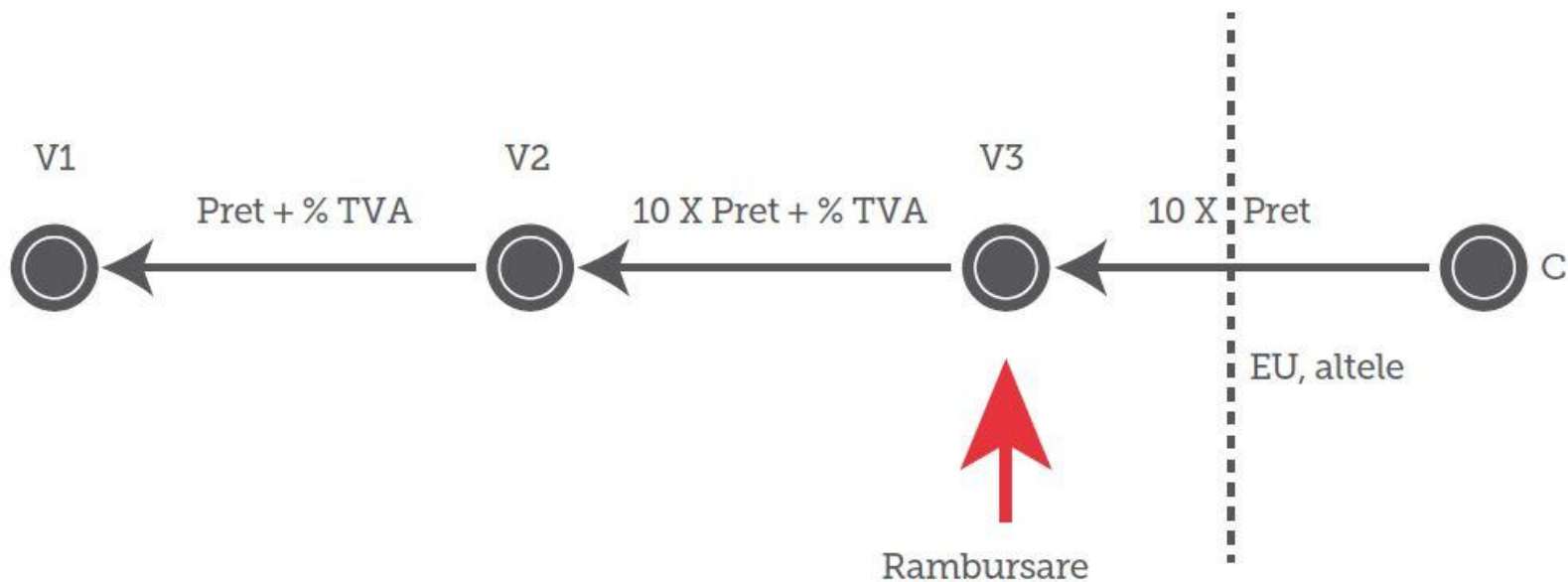
## 2. Indirect

**Simularea livrării Intracomunitare +  
Firma Fantomă**



## Cum funcţionează sistemul de fraudă în B2B?

### 3. Nu numai Firmă-Fantomă ci şi rambursări ilegale



# Soluție posibilă

Q: De ce fraudă este masivă?

A: Deoarece există un flux de bani semnificativ, care poate fi deturnat ușor de către evazionişti

Q: Ce este de făcut?

A: Taxare inversă *erga omnes*

- elimină complet fraudă de tip "Firmă-Fantomă", întrucât nu mai rămâne niciun flux de bani pentru evazionişti
- elimină complet fraudă și corupția legate de rambursarea TVA-ului
- reduce considerabil costurile administrative
- îmbunătățește semnificativ fluxul de numerar al companiilor din UE

## Soluție posibilă (2)

Q: Care este riscul?

A: Taxarea inversă *erga omnes* ar putea crește riscul de fraudă în retail. Cu toate acestea:

- afacerile din retail sunt ușor de controlat, retailerii sunt vizibili;
- licențe pentru retail pot fi luate de asemenea în considerare;
- statele pot simula efectuarea de plăți electronice în retail
- termenele retailerilor de plată a TVA pot fi reduse (săptămânal)

Q: De ce nu este îmbrățișată soluția taxării inverse *erga omnes*?

A: Birocrație, corupție...

## 4. Măsuri de combatere a evaziunii fiscale

- IT performant (facturare, case de marcat)
- Stimularea plăților cu cardul, control indirect eficient (cuplat cu moment zero)
- Reprofesionalizarea corpului de control / asistență contribuabil
- Reguli CFC, UBO



## Concluzie:

- Există soluții WIN – WIN (ECONOMIE - BUGET)
- Competitivitatea nu trebuie privită ca scop, ci ca efect al lucrului bine făcut

# Mulțumesc!

[gbiris@birisgoran.ro](mailto:gbiris@birisgoran.ro)

[www.birisgoran.ro](http://www.birisgoran.ro) • [office@birisgoran.ro](mailto:office@birisgoran.ro)

Follow us: [f/BirisGoran](https://www.facebook.com/BirisGoran) [in/scpa-biris-goran](https://www.linkedin.com/company/scpa-biris-goran)