

A 3D visualization of financial data. In the foreground, a large pie chart is shown with several slices. Behind it, a 3D bar chart with multiple bars of varying heights is visible. The background features a grid with a line graph and the word 'Money' in the top left corner. The entire scene is rendered in shades of blue with a reflective surface.

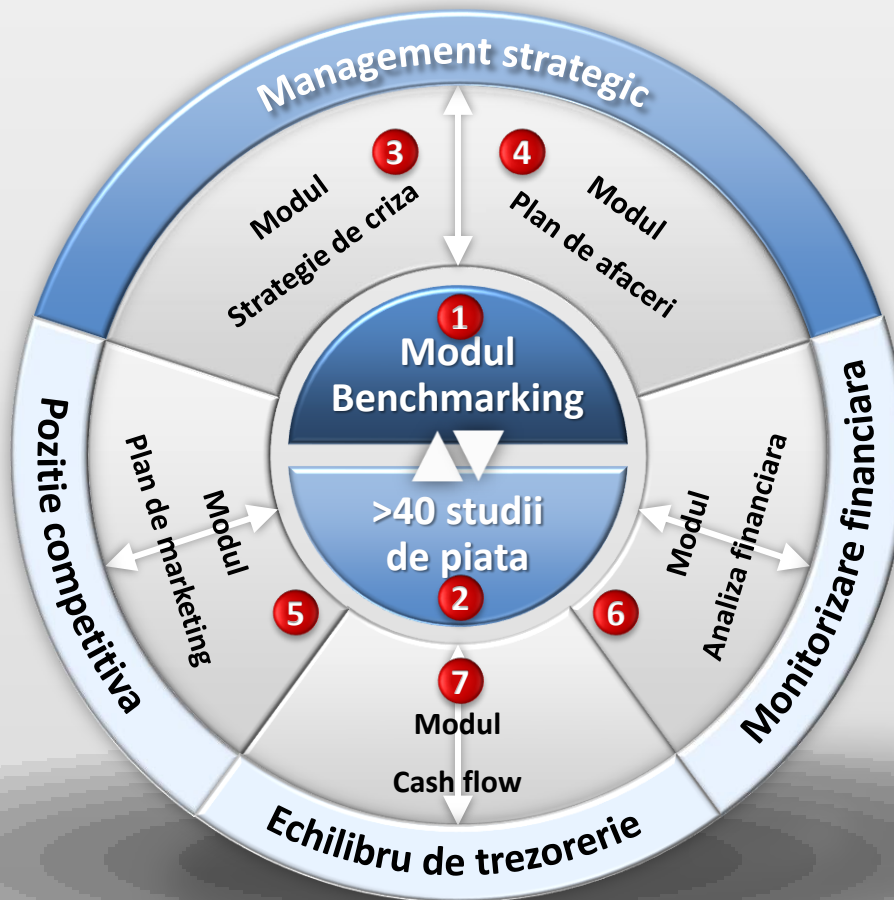
ManagerAnticriza

Evolutia sectoarelor de activitate ale
economiei romanesti in perioada crizei

ManagerAnticriza – platforma de consultanta de tip **cloud - computing** care ajuta managementul IMM-urilor cu cifra de afaceri intre **500 K si 50 Mil EUR** sa navigheze cu succes in perioada crizei si ulterior.

Problemele curente ale IMM-urilor

- ! **Acces limitat la informatii** de calitate
- ! **Resurse de management neadecvate** mediului economic actual
- ! **Resurse financiare limitate** pentru training si consultanta
- ! **Presiunea bancilor** si a partenerilor de afaceri
- ! **Lipsa timpului**
- ! **Sisteme informatice ineficiente**



Beneficiile utilizarii ManagerAnticriza

- ✓ **Suport complex** al sistemului de management al firmei
- ✓ **Scalabilitate si flexibilitate** crescute
- ✓ **Rapiditatea inceperii exploatarei resurselor** disponibile in aplicatie
- ✓ **Evitarea investitiei** in sisteme IT costisitoare
- ✓ **Acces rapid la informatii** de piata de ultima ora
- ✓ **Cresterea credibilitatii** in fata finantatorilor si partenerilor de afaceri



1 Performanta companiilor - pe grupe de marime

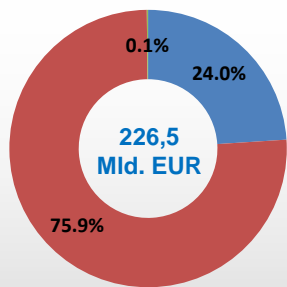
2 Clasamente unidimensionale

3 Analize bidimensionale

4 Concluzii

1. Performanta companiilor – pe grupe de marime

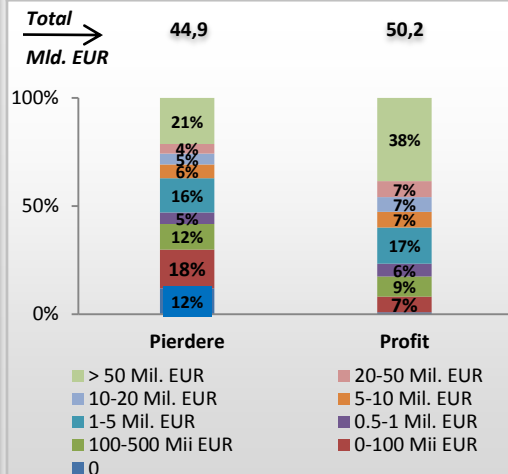
Structura CA generate de companiile din Romania - 2011



■ Companii pe pierdere
■ Companii pe profit
■ Companii pe 0

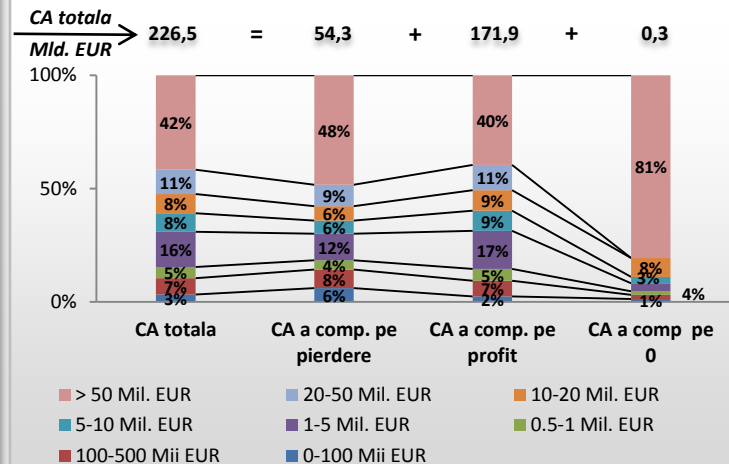
Sursa: Ministerul de Finante, Expense Reduction Analysts

Structura Profitului si Pierderii generate in 2011 – pe clase de companii (marimea CA) %



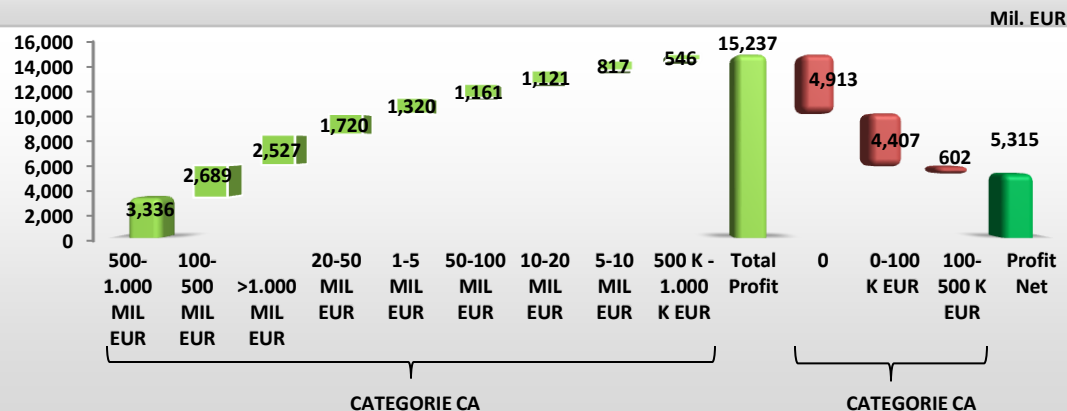
Sursa: Ministerul de Finante, Expense Reduction Analysts

Structura CA generate in economie in 2011 – pe grupe de performanta si clase de companii (marimea CA)



Sursa: Ministerul de Finante, Expense Reduction Analysts

Formarea profitului net la nivelul economiei 2011

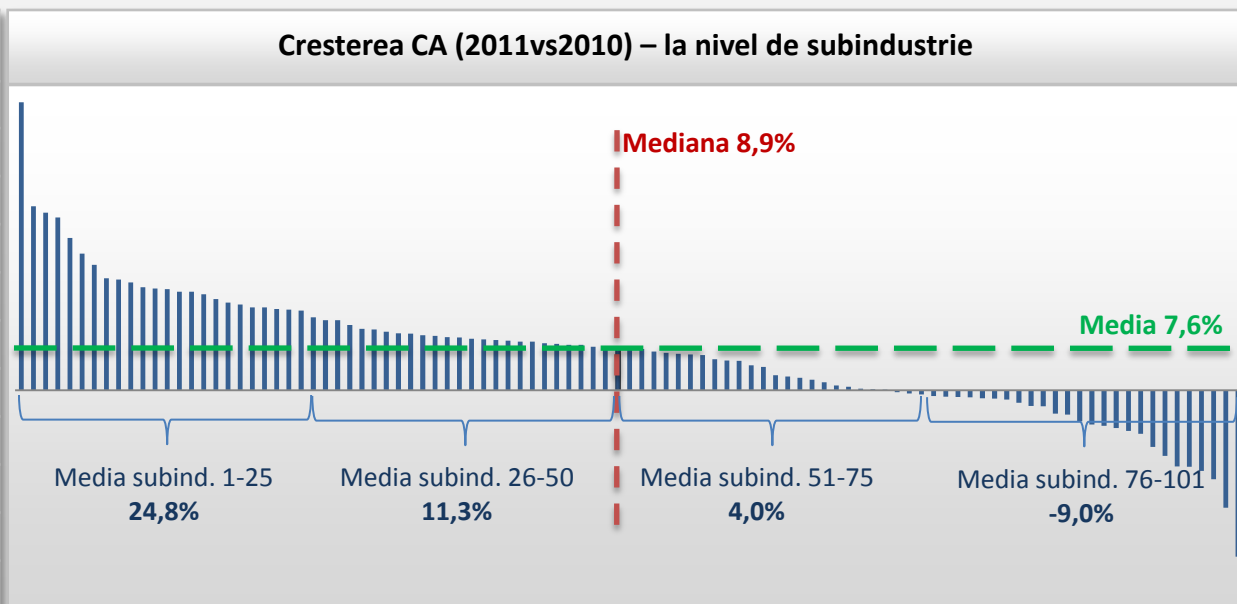


Sursa: Ministerul de Finante, Expense Reduction Analysts

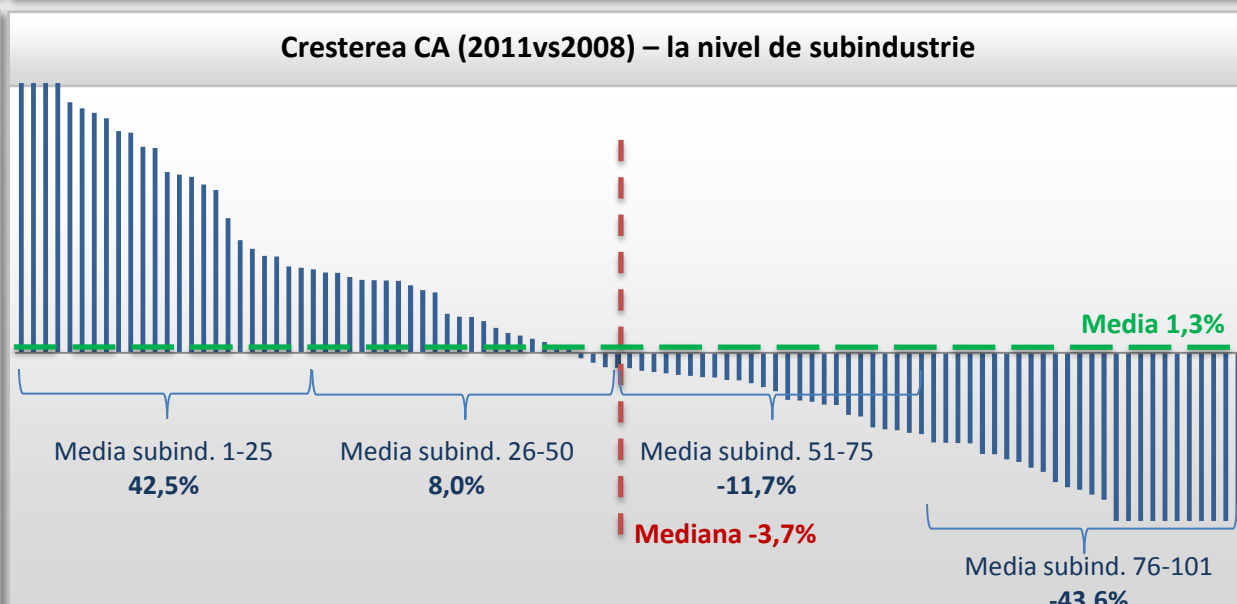
- Aprox. **25%** din activitatea economica a companiilor din Romania se **desfasoara in pierdere**.
- Companiile cu **CA sub 1 Mil. EUR** genereaza **47%** din **Pierderea totala** si numai **23%** din **Profitul total**.
- Firmele active foarte mici (CA sub 100 k EUR) si foarte mari (CA > 50 Mil EUR) au o expunere mai accentuata catre lipsa de profitabilitate – comparativ cu restul segmentelor.
- Pierderile generate de firmele cu CA **sub 100 K EUR depasesc cu aprox 9%** profiturile generate de companiile cu CA **mai mare de 100 Mil EUR**.

2. Clasamente unidimensionale

LOC	INDUSTRIA	CRESTEREA CA 2011vs2010
1	SERVICII MEDICALE PRIVATE	24,0%
2	INDUSTRIA CHIMICA	19,9%
3	METALURGIE	17,3%
4	INDUSTRIA TEXTILA	15,3%
5	AGRICULTURA	15,2%
.....		
21	TRANSPORT	0,1%
22	SERVICII PROF. DE AFACERI	-1,2%
23	IT&C	-2,3%
24	MEDIA & ADVERTISING	-3,3%
25	IMOBILIARE	-16,5%

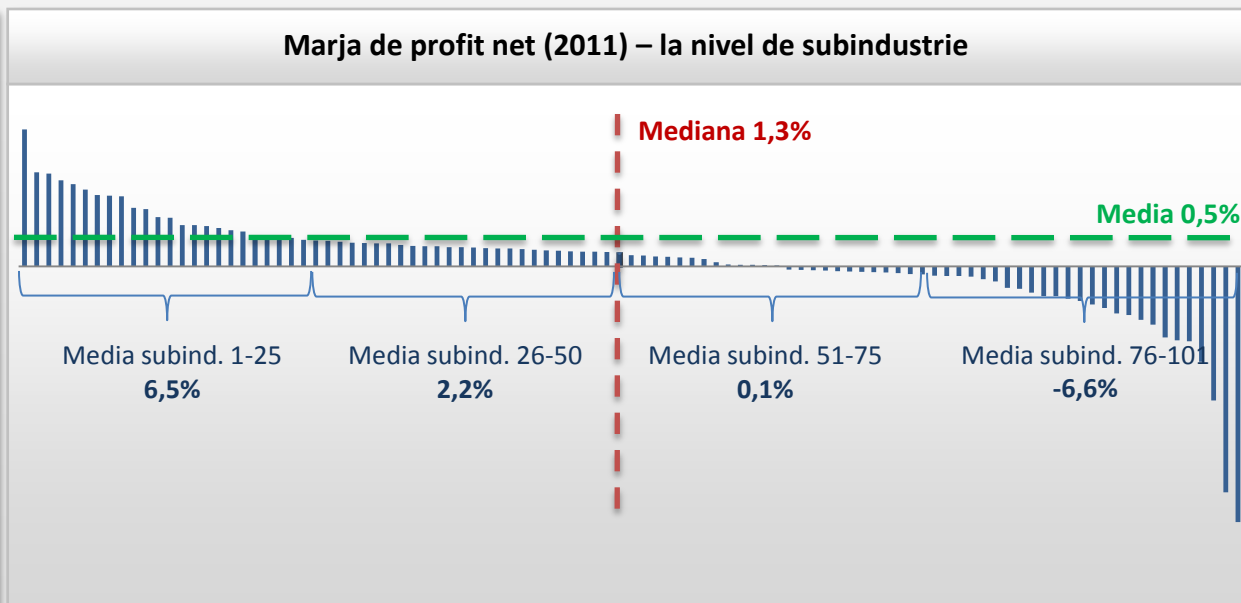


LOC	INDUSTRIA	CRESTEREA CA 2011vs2008
1	INDUSTRIA FARMACEUTICA	45,2%
2	SERVICII MEDICALE PRIVATE	35,4%
3	AGRICULTURA	22,9%
4	INDUSTRIA TEXTILA	22,6%
5	COMERT CU AMANUNTUL	19,8%
.....		
21	METALURGIE	-17,2%
22	MEDIA & ADVERTISING	-25,3%
23	MASINI SI UTILAJE	-25,9%
24	CONSTRUCTII	-30,9%
25	IMOBILIARE	-35,2%

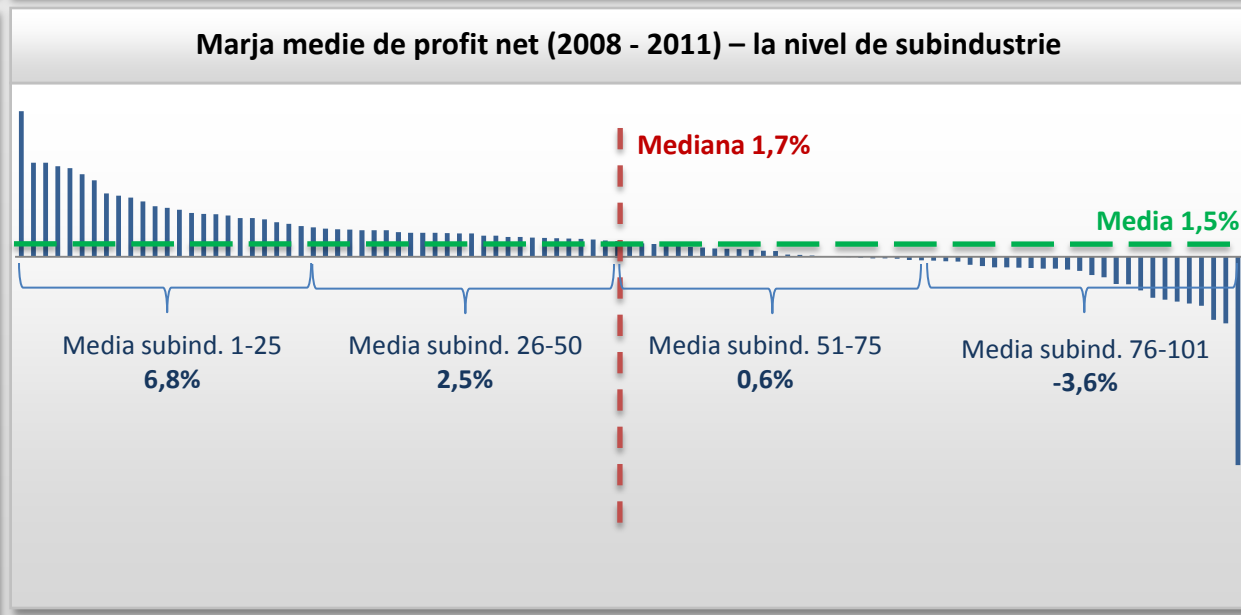


2. Clasamente unidimensionale

LOC	INDUSTRIA	MARJA PROFIT NET 2011
1	SERVICII PROFESIONALE	6,9%
2	MASINI SI UTILAJE	3,5%
3	SERV. MEDICALE PRIVATE	3,5%
4	CONSTRUCTII	3,1%
5	IND. FARMACEUTICA	2,6%
.....		
21	ENERGIA	-1,7%
22	COMERT CU AMANUNTUL	-2,6%
23	SERVICII PROF. DE AFACERI	-3,5%
24	LEMN HARTIE MOBILA	-3,9%
25	IMOBILIARE	-12,2%



LOC	INDUSTRIA	MARJA MEDIE PROFIT NET 2008-2011
1	SERVICII PROFESIONALE	8,5%
2	SERV. MEDICALE PRIVATE	5,3%
3	CONSTRUCTII	3,4%
4	IND. FARMACEUTICA	3,3%
5	INGINERIE INDUSTRIALA	3,2%
.....		
21	STICLA CERAMICA	-1,0%
22	ENERGIA	-1,1%
23	COMERT CU AMANUNTUL	-1,8%
24	LEMN HARTIE MOBILA	-3,0%
25	IMOBILIARE	-6,7%



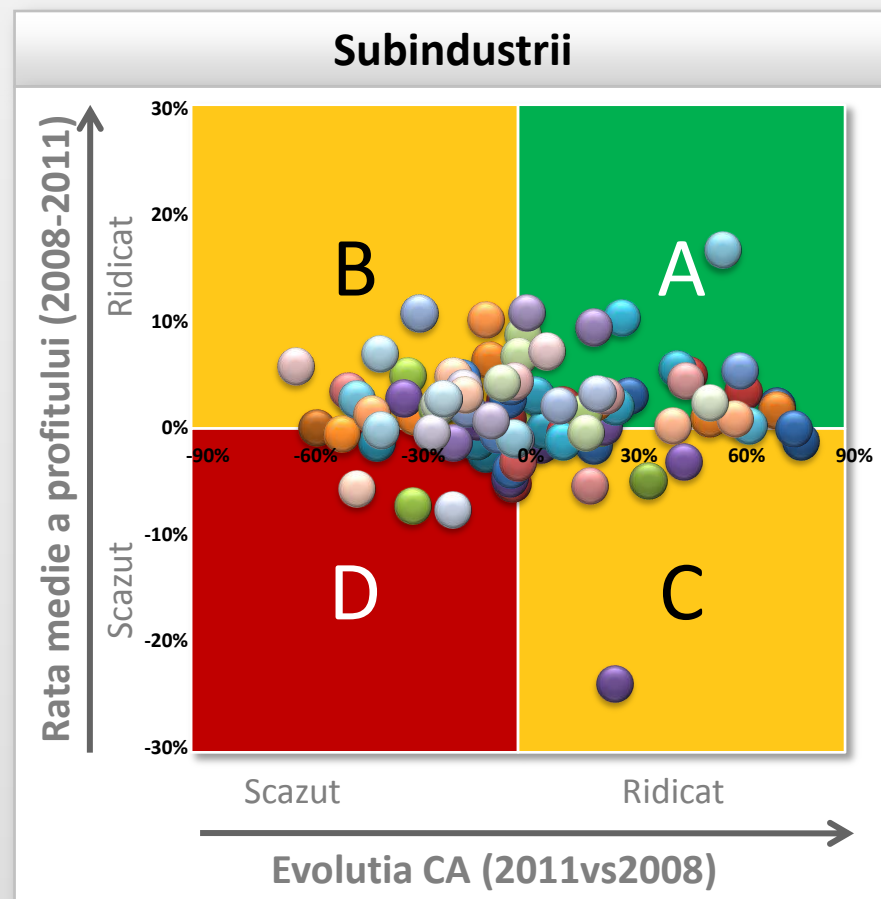
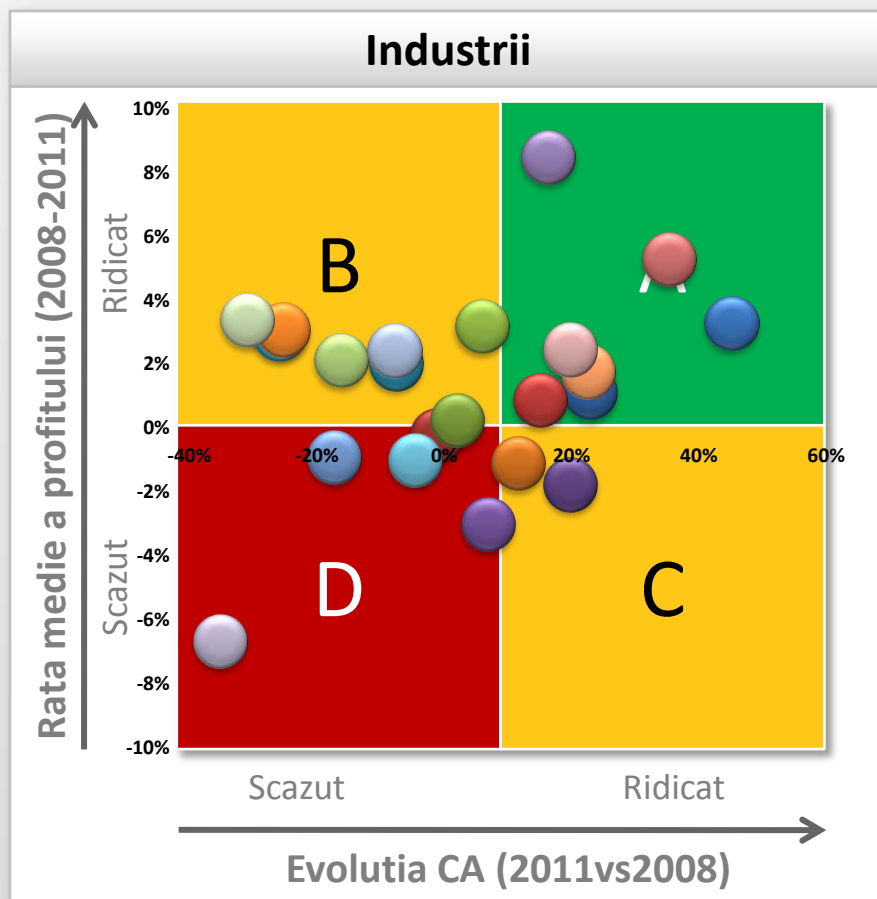
3. Analize bidimensionale

Nr. Crt.	Industria	Cresterea CA 2011vs2008	Rata medie a profitului net 2008-2011	Rentab. medie a activelor 2008-2011	Profitab. medie a angaj. 2008-2011	Rentab. medie a cap. 2008-2011	Evol. nr de angajati 2011vs2008	Gr. mediu de indatorare 2008-2011	Vit. medie de incas. a cr. 2008-2011
1	Industria farmaceutica	45,2%	3,3%	3,0%	9.137	11,8%	0,0%	0,6	144
2	Servicii medicale private	35,4%	5,3%	9,7%	5.590	30,1%	18,2%	0,7	49
3	Agricultura	22,9%	1,1%	1,7%	1.432	16,6%	-9,4%	0,7	69
4	Industria textila	22,6%	1,8%	4,0%	1.754	14,4%	-13,0%	0,5	68
5	Comert cu amanuntul	19,8%	-1,8%	-3,8%	-10.353	10,0%	7,5%	0,8	48
.....									
18	Metalurgie	-17,2%	-0,9%	1,2%	941	9,1%	-25,8%	0,7	62
19	Media & advertising	-25,3%	3,1%	9,2%	4.407	35,0%	-4,3%	0,8	89
20	Masini si utilaje	-25,9%	3,0%	4,9%	7.078	13,9%	-23,6%	0,6	78
21	Constructii	-30,9%	3,4%	4,6%	4.865	18,1%	-21,6%	0,6	91
22	Imobiliare	-35,2%	-6,7%	-6,1%	-6.672	19,1%	-38,6%	1,3	94

Nr. Crt.	Industria	Subindustria	Cresterea CA 2011vs2008	Rata medie a profitului net 2008-2011	Rentab. medie a activelor 2008-2011	Profitab. medie a angaj. 2008-2011	Rentab. medie a cap. 2008-2011	Evol. nr de angajati 2011vs2008	Gr. mediu de indatorare 2008-2011	Vit. medie de incas. a cr. 2008-2011
1	Auto	Prod comp auto	75,0%	-1,2%	1,7%	1.039	17,8%	2,7%	0,7	63
2	Comert cu amanuntul	Lanturi de benzinarii	73,1%	0,0%	0,5%	-4.309	5,4%	-43,5%	0,7	40
3	Comert cu amanuntul	Lanturi de farmacii	68,5%	1,7%	0,4%	-1.816	35,2%	11,3%	0,9	111
4	Agricultura	Prod si comert cereale	68,4%	2,1%	6,4%	5.724	21,4%	-7,0%	0,6	67
5	Servicii medicale private	Centre medicale	60,6%	0,2%	3,2%	531	23,8%	37,7%	0,9	48
.....										
97	Serv. prof. de afaceri	Bonuri si tichete valorice	-48,6%	2,7%	3,3%	17.954	-3,9%	-20,0%	2,0	104
98	Serv. prof. de afaceri	Organizatori de expozitii	-51,0%	3,5%	15,3%	-4.916	33,7%	-63,8%	0,9	37
99	Media&advertising	Companii de outdoor	-52,7%	-0,5%	1,3%	-2.552	18,7%	-28,8%	1,0	98
100	Auto	Distribuitori auto	-59,8%	0,1%	0,6%	2.364	5,7%	-38,3%	0,7	37
101	Constructii	Dezv. de pr. de infrastruct.	-65,5%	5,8%	4,9%	12.147	25,8%	-44,4%	0,7	78

3. Analize bidimensionale

1. Evolutia CA (2011vs2008) (OX) vs Rata medie a profitului (2008-2011) (OY)

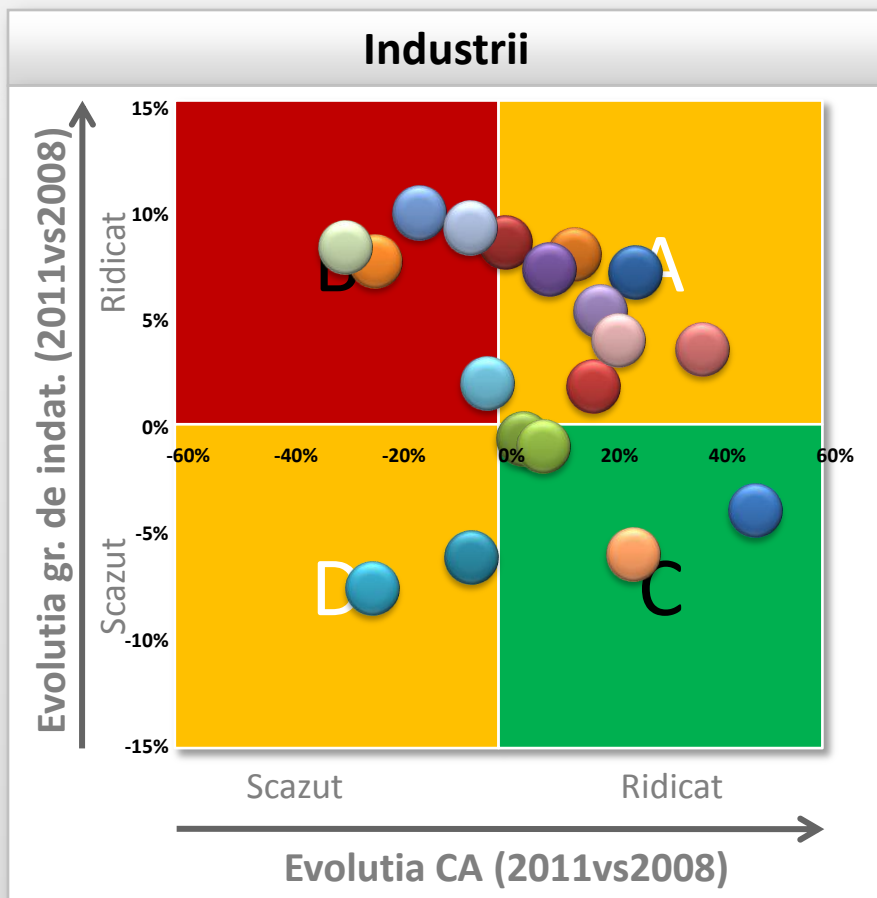


Grup	INDUSTRIA
A	Ind. farmaceutica, Servicii medicala private, IT&C, Agricultura, Ind. chimica
B	Constructii, Servicii profesionale de afaceri, Masini si utilaje, Media & Advertising
C	Comert cu amanuntul, Energie, Lemn hartie mobila,
D	Imobiliare, Metalurgie, Sticla ceramica, Auto

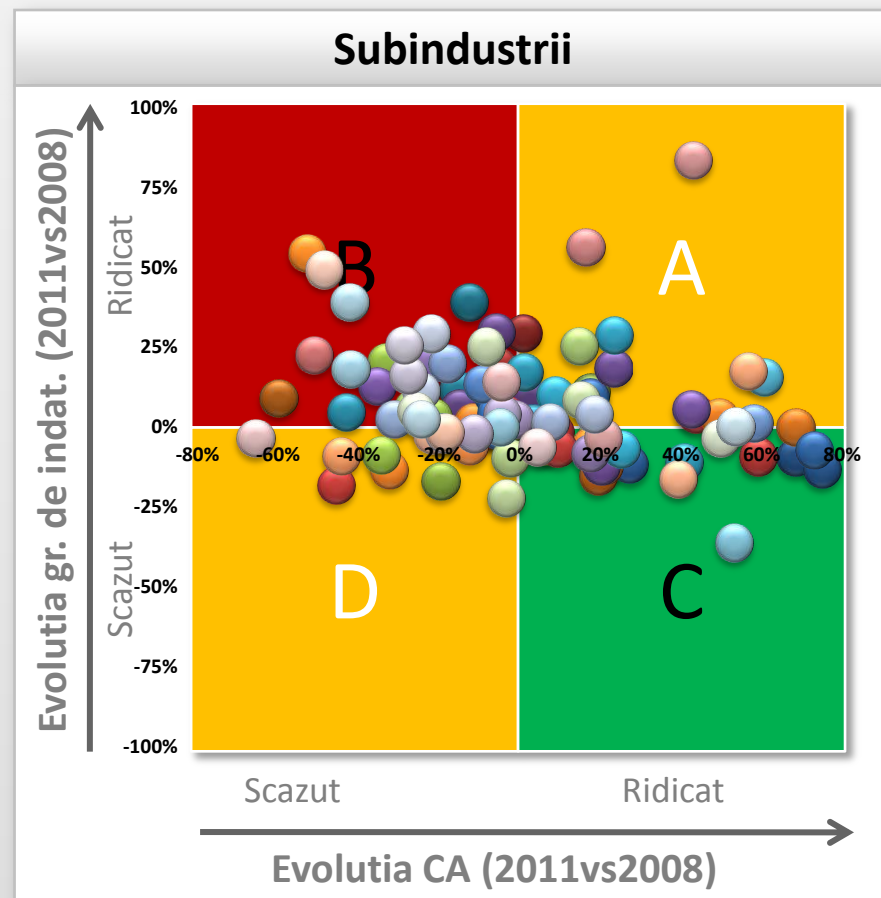
Grup	SUBINDUSTRIA
A	Producat. medicamente, Furniz. echip. tel., Transport marfa, Prod. si comert cereale
B	Dezv. proiecte de infrastruct., Echip. medicale, Firme de arhitect., Mat. de constr.
C	Minerit, Mag. de discount, Organizatori de expozitii, Transport rutier
D	Operatori de telecom., Metalurgie, Sticla, Dezvoltatori imobiliari

3. Analize bidimensionale

2. Evolutia CA (OX) vs Evolutia Gradului de indatorare (OY) - 2011vs2008



Grup	INDUSTRIA
A	Agricultura, IT&C, Servicii profesionale, Servicii medicale private
B	Media & Advertising, Auto, Transport, Constructii
C	Industria farmaceutica, Industria textila, Industria chimica
D	Comert, Masini si utilaje, Bunuri de larg consum



Grup	SUBINDUSTRIA
A	Cercetare de piata, Distribuitori plastic si cauciuc, Resurse umane si recrutare
B	Transport aerian, Firma de arhitectura, Tipografii, Electrice si electrocasnice
C	Lanturi de benzinarii, Transport ferov., Agentii de relatii publice, Serv. de curatenie
D	Agentii de presa, Companii de distributie, Birotica si papetarie, Outsourcing

- 1 Apartenenta la unul din sectoarele de activitate aflate pe val nu reprezinta o politica de asigurare; conteaza **intelegerea situatiei firmei**, a **evolutiei industriei de apartenenta**, alegerea **strategiei optime** (in corelatie cu **resursele disponibile**) si **implementarea acestora cu succes**;
- 2 **Companiile mari** - au acum oportunitatea de a se **dezvolta pe baza surselor de finantare existente** in piata, **prioritizand** planurile de dezvoltare si **optimizand** activitatile curente;
- 3 **IMM-urile** - au sansa de a **invata din propriile greseli**, de a-si **instrui managerii si proprietarii**, iar cele mai eficiente - de a **castiga piata** mai mult decat in perioada de boom, pe seama competitorilor care vor pierde lupta cu criza;
- 4 **Institutiile statului** - au posibilitatea ca, prin **masuri atent selectate, corelate si implementate**, sa **stimuleze intr-un mod controlat** dezvoltarea armonioasa a sectoarelor de activitate cu potential maxim pentru mediul economic si social din Romania.

Website:

www.manageranticriza.ro

Phone:

0740 196290

Email:

cristian.bisa@manageranticriza.ro

